



# Ganzheitliches Umweltmanagement am Beispiel Mondi

Andreas Feichtinger

April, 2011

# Agenda



- **Vorstellung Mondi**
- Mondis Umwelt-Strategie
- Nachhaltige Forstwirtschaft, FSC und PEFC
- Nachhaltige Produktentwicklung – die Green Range
- Der CO<sub>2</sub> – Fußabdruck
- CO<sub>2</sub> neutrales Papier – wie funktioniert das?

# Mondi Gruppe



## Kennzahlen Mondi Gruppe

	2010	2009
Umsatz	€ 6,228m	€ 5,257m
EBITDA <sup>1</sup>	€ 882m	€ 645m
EBITDA Return	14.2%	12.3%
Capital Employed	€ 4,554m	€ 4,314m
ROCE <sup>2</sup>	12.3%	7.6%

Mondi ist ein internationaler Papier- und Verpackungskonzern und erzielte 2010 einen Umsatz von rund EUR 6,2 Mrd.

Die Kernmärkte und Hauptgeschäfte liegen in Westeuropa, Zentral- und Osteuropa sowie Südafrika.

Mondi unterhält Produktionsstätten in ca. 31 Ländern und beschäftigt rund 29.000 Mitarbeiter.

Der Konzern notiert an den Börsen in London (LSE) und Johannesburg (JSE).

Der Hauptsitz der Mondi Gruppe befindet sich in Johannesburg.

<sup>1</sup> EBITDA ist das Betriebsergebnis von Niederlassungen und Beteiligungsunternehmen vor Sonderposten, Abschreibung und Wertverlust.

<sup>2</sup> ROCE ist das grundlegende Betriebsergebnis inklusive Nettoertrag der Gesellschaftsanteile geteilt durch das durchschnittlich eingesetzte Hundelskapital (ausgenommen das eingesetzte Kapital in den großen strategischen Expansionsprojekten Russland und Polen).

# Der Mondi Diamond

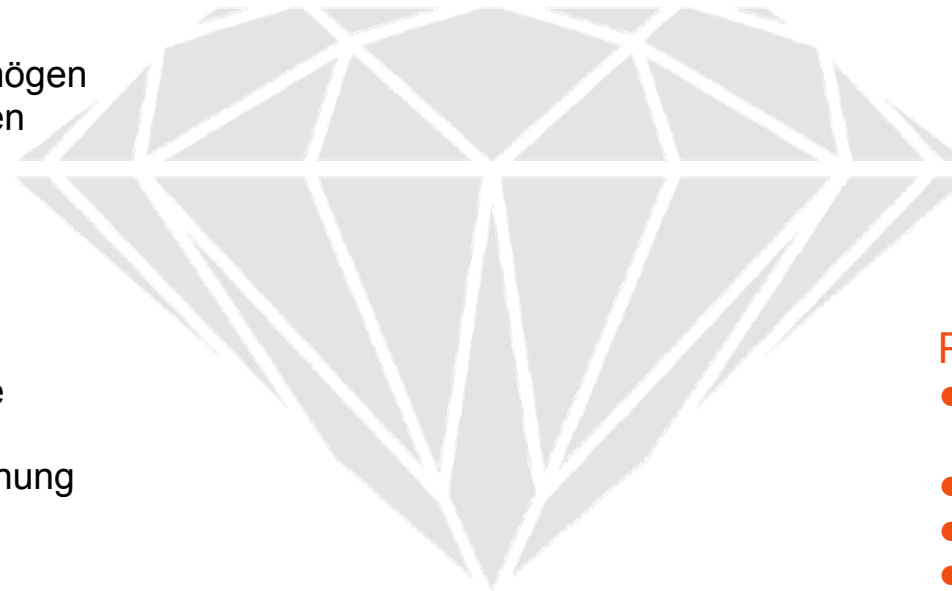


## Operational Excellence

- Kontinuierliche Produktivitätszuwächse
- Hohe Gesamtanlageneffizienz (OEE)
- Abfallreduktion
- Niedriges Umlaufvermögen
- Niedrige Gemeinkosten

## Sustainable Development

- Gesundheit & Sicherheit
- Umweltschutz
- Nachhaltige Forstwirtschaft
- Soziale Verantwortung



## Customer Focus

- Reibungsloser Service
- Liefersorgfalt
- Markt- & Kundenforschung
- CRM

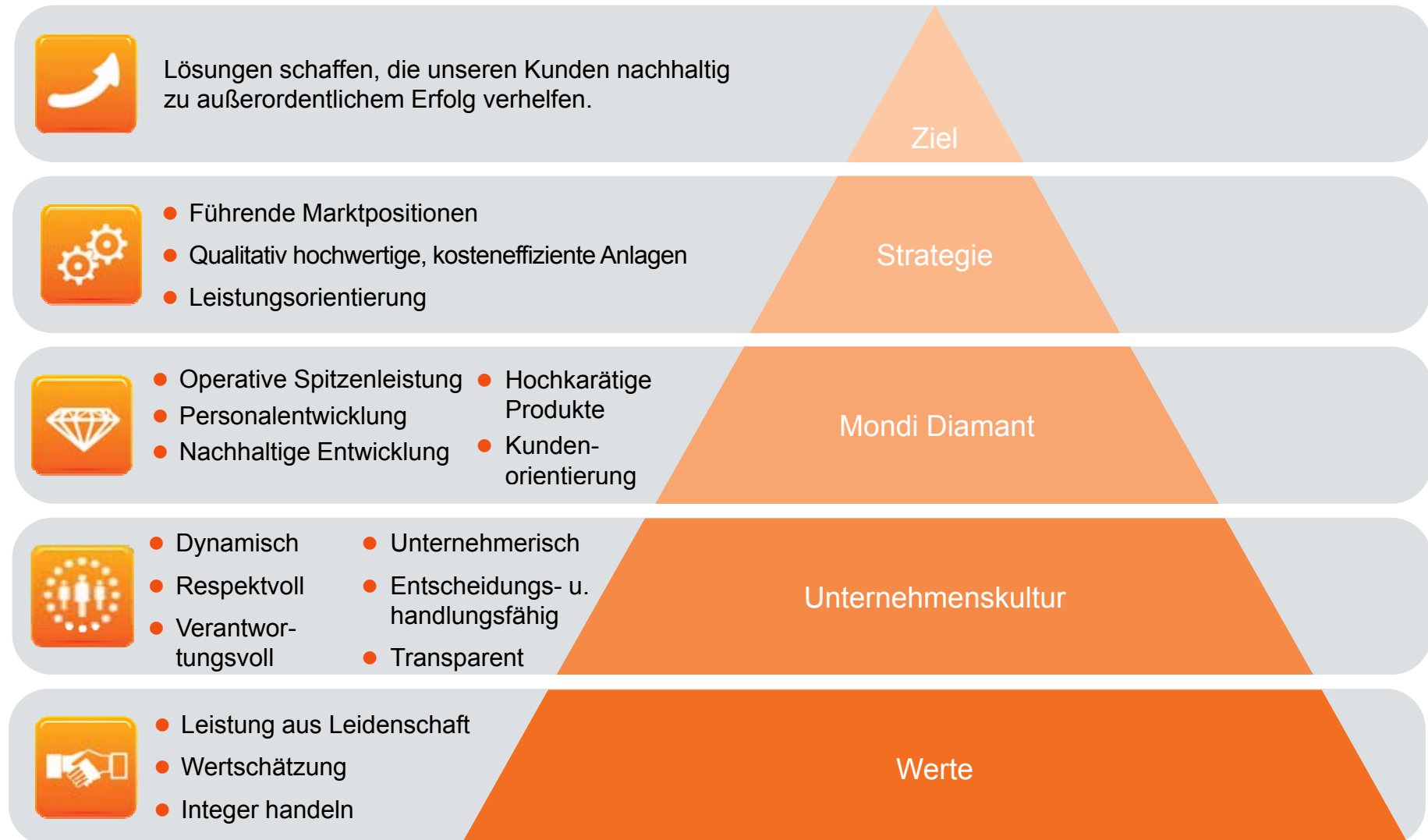
## People Development

- Weiterentwicklung und Training von Mitarbeitern
- Fördern von Talenten
- Führung
- Arbeitgeber-Marketing

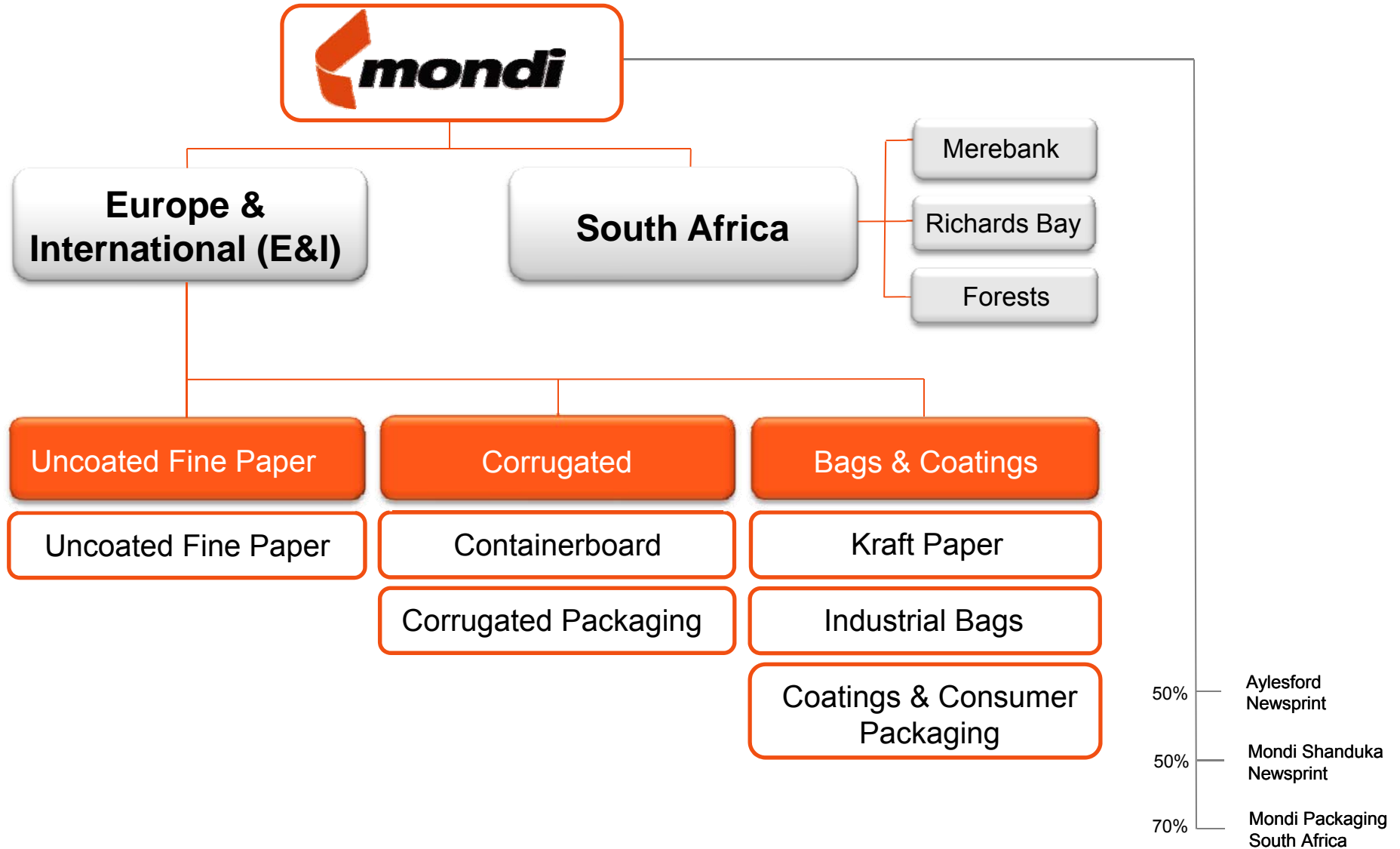
## Cutting Edge Products

- Erhöhung der Markenbekanntheit
- Laufende Produktentwicklungen
- Höchste Qualität & Funktionalität

# Der Mondi-Weg



# Organisationsstruktur der Mondi Gruppe



# Mondi Europe & International



## Kennzahlen

Die **Division Europe & International (E&I)** mit Hauptsitz **in Wien** produziert an ca. 80 Standorten in 27 Ländern und beschäftigt rund 23.000 Mitarbeiter.

Unsere Division beinhaltet die Geschäftsfelder **Uncoated Fine Paper, Corrugated** und **Bags & Coatings**.

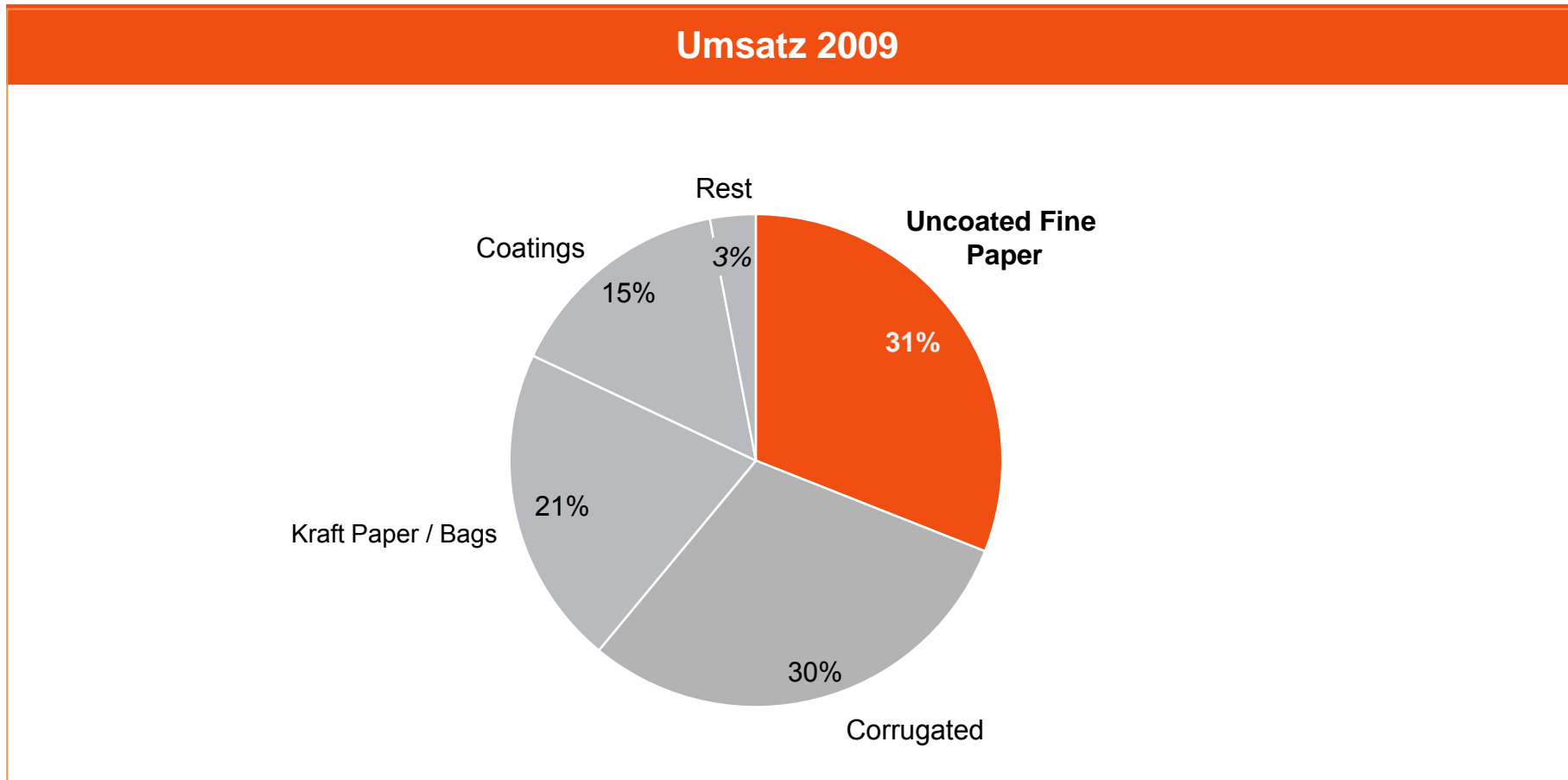
Wir haben uns auf die Herstellung von Büro-, Digitaldruck- und Offsetpapier, Wellpapperohpapier, Wellpappeverpackungslösungen, Kraftpapier, Industriesäcke, Extrusionsbeschichtungen, Release Liner sowie auf die Herstellung flexibler Verpackungslösungen spezialisiert.

	2010	2009
Umsatz	€ 4,852m	€ 4,099m
EBITDA <sup>1</sup>	€ 704m	€ 515m
Betriebsgewinn <sup>2</sup>	€ 431m	€ 251m

<sup>1</sup> EBITDA ist das Betriebsergebnis von Niederlassungen und Beteiligungsunternehmen vor Sonderposten, Abschreibung und Wertverlust..

<sup>2</sup> Betriebsgewinn ist der operative Gewinn von Tochtergesellschaften und Joint Ventures vor Sondereinflüssen

# Uncoated Fine Paper innerhalb Mondi

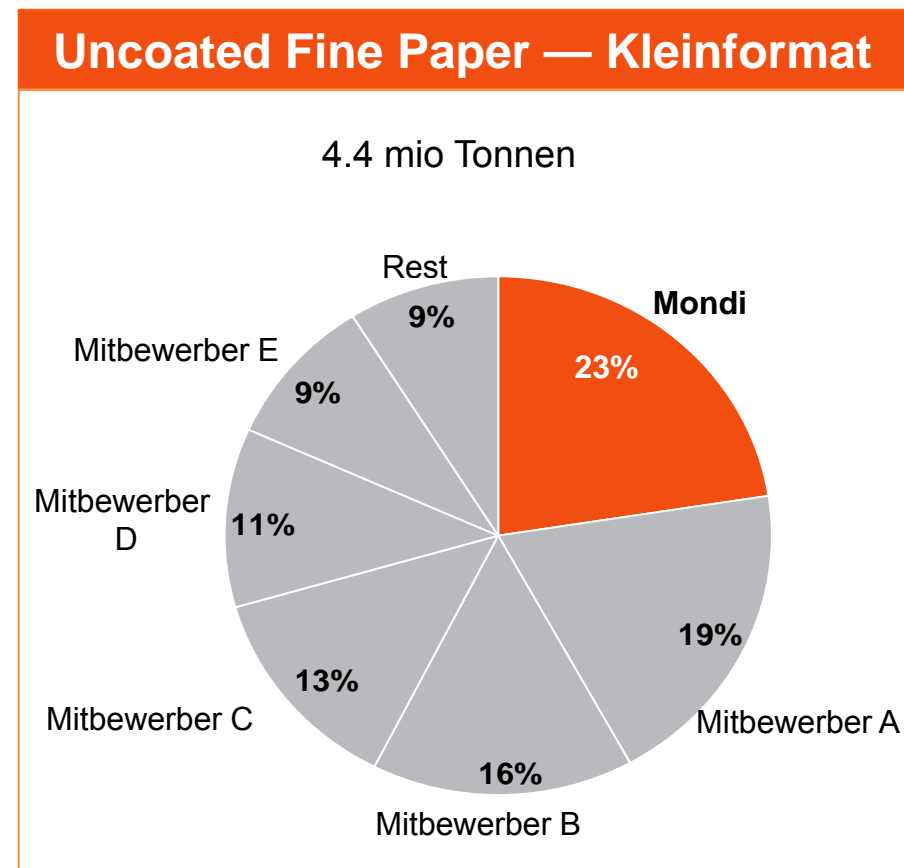
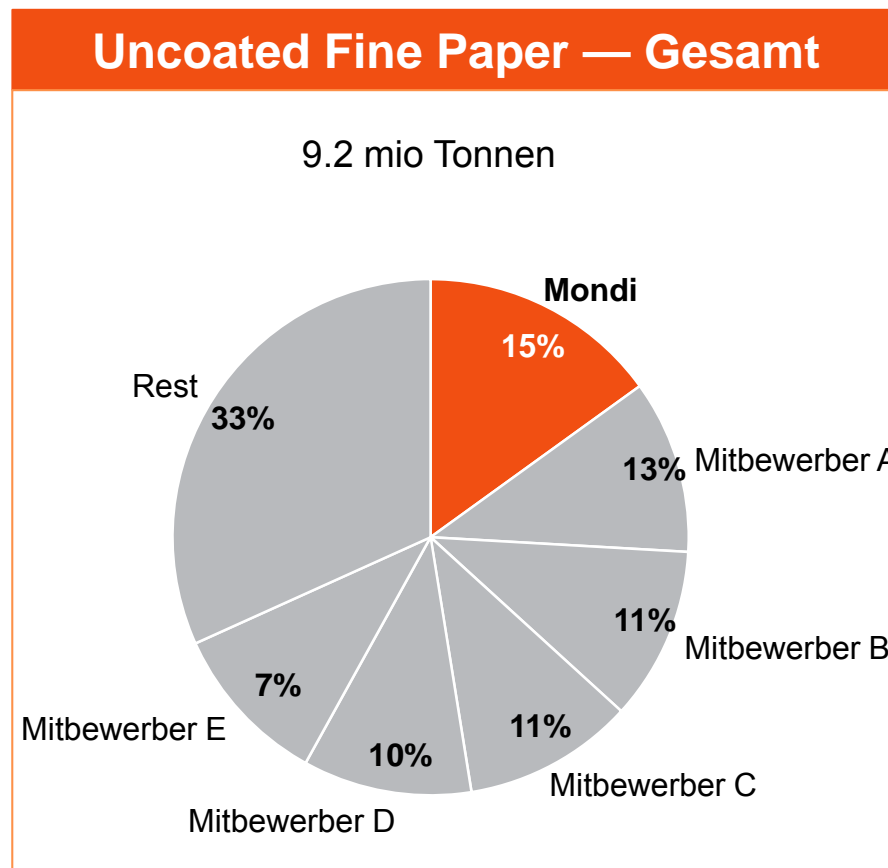


# UFP ist Marktführer in Europa



Mondi UFP ist Marktführer in Europa mit einem klaren Schwerpunkt auf Osteuropa

- 3 Papierfabriken in Europa und eine in Südafrika
- 14 Vertriebsbüros weltweit, ergänzt durch Agenten und Partner



Basiert auf 2010 geschätzten Zahlen von EMGE, CEPIFINE, Pyrabelisk, und Mondi Angaben

# Know-how und Produkte für die Zukunft



- Zusammen mit OEMs und führenden Technologieanbietern in der Druckindustrie bieten wir unseren Kunden **die neuesten Industrietrends, Inhalte und Argumente.**

- Digital Specialist Forum; Online DigitaldruckTraining

- Wir sehen im Digitaldruck ein beträchtliches Wachstumspotenzial und fokussieren daher auf folgende Bereiche für Mehrwertpapiere:

- Digital print communication / Digitaler Akzidenzdruck
- Digital print publishing / Digitaler Buchdruck
- Digital print imaging / Digitaler Fotodruck
- Transactional printing / Rechnungsdruck



- Mondi bietet dafür ein vollständiges digitales Portfolio an:

- Color Copy
- DNS<sup>®</sup>
- BIO TOP 3<sup>®</sup>
- NAUTILUS<sup>®</sup>



# Top Produktqualität und Kundenservice



- Color Copy ist die Nummer 1 im FOGRA Benchmark für Druckqualität und ausgezeichnete Laufeigenschaft
- 2010 EMGE Kleinformat Fabriksumfrage
  - Color Copy ist die Nummer 1 in Westeuropa
  - Mondi ist Nr. 1 Westeuropa & Mittel- und Osteuropa für die Bereiche
    - Fabriksbenchmark
    - Kundenservice
    - Produktangebot
- Solide Finanzergebnisse und Reserven um zu investieren
  - Ende 2010 wurde die 545 Millionen Euro Modernisierung in Mondi Syktyvkar abgeschlossen



- Mondis starke Stellung mit Prämiumpapieren für den Digital-, Offset- oder Bürodruck sowie für Papierveredler wird durch ein starkes Angebot an **Papieren des täglichen Bedarfs** ergänzt
  - Büro- und Offsetpapiere mit
  - Fokus auf Mittel- und Osteuropa

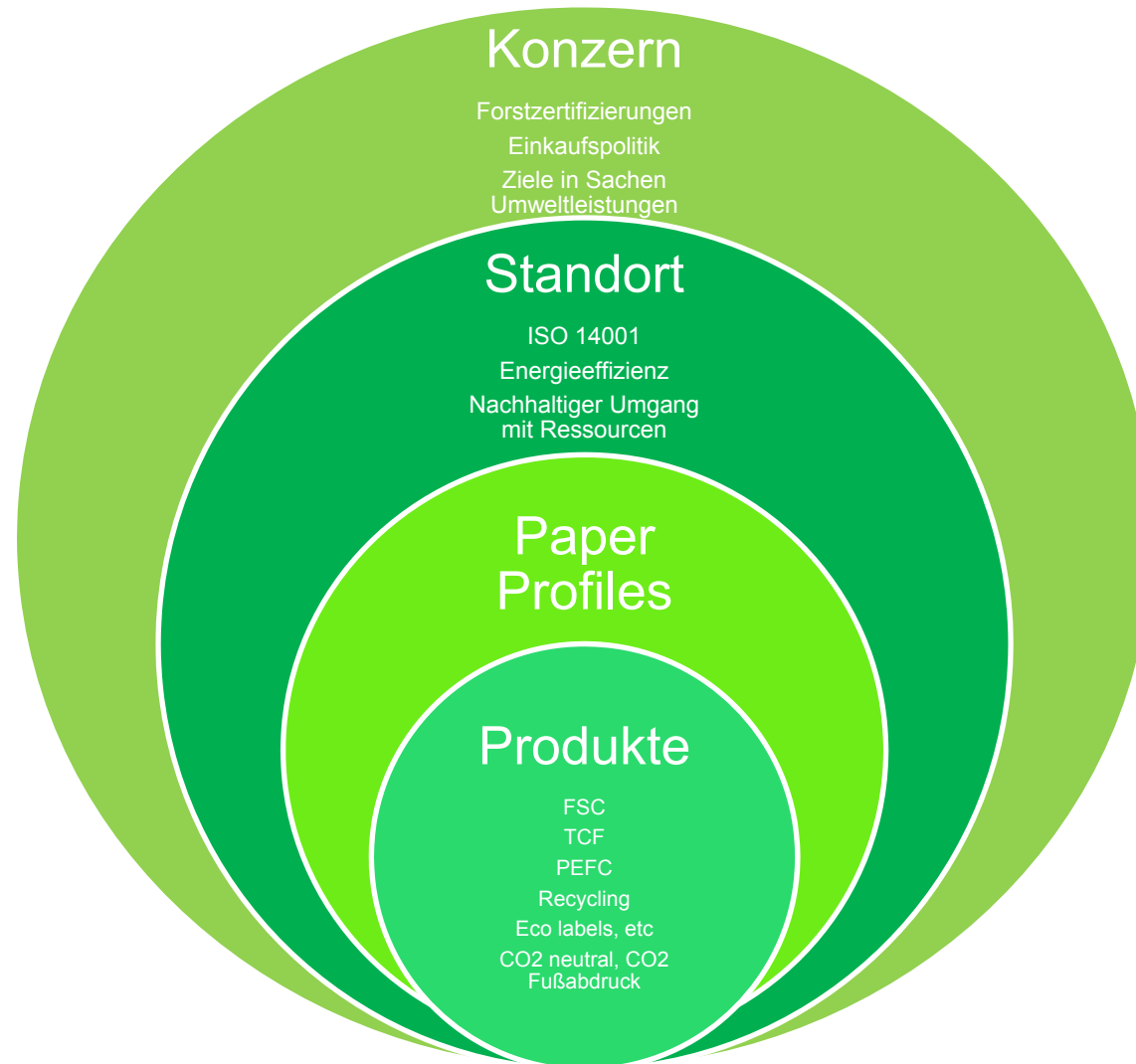


# Agenda



- Vorstellung Mondi
- **Mondis Umwelt-Strategie**
- Nachhaltige Forstwirtschaft, FSC und PEFC
- Nachhaltige Produktentwicklung – die Green Range
- Der CO<sub>2</sub> – Fußabdruck
- CO<sub>2</sub> neutrales Papier – wie funktioniert das?

# Der ganzheitliche Ansatz



# Mondis' Umwelt-Ziele



Wir haben **transparente und nachvollziehbare Ziele** und sind am Wege diese auch zu erreichen.

Reduction of:	Start date	by	target	Achieved as per end 2010
Specific energy	2004	2014	-15%	-11%
CO <sub>2</sub> e emissions <sup>1</sup>	2004	2014	-15%	-23%
Total COD emissions <sup>2</sup>	2005	2010	-30%	-34%
Total AOX emissions <sup>3</sup>	2005	2010	-30%	-63%
Total TRS emission levels <sup>4</sup>	2005	2010	-65%	-70%
Total waste to landfill	2005	2010	-20%	-36%
Cease hazardous waste to landfill	2005	2009	-100%	-100%

*1 CO<sub>2</sub>e (CO<sub>2</sub> equivalent): The Global Warming Potential (GWP) is a measure of how much a given mass of greenhouse gas is estimated to contribute to global warming. It is a relative scale which compares the gas in question to that of the same mass of carbon dioxide. Relevant non-CO<sub>2</sub> greenhouse gases for the pulp and paper industry are N<sub>2</sub>O (GWP 310) and CH<sub>4</sub> (GWP 21). The emission of all relevant greenhouse gases is expressed as the equivalent amount of CO<sub>2</sub>, given as CO<sub>2</sub> equivalents, abbreviated as CO<sub>2</sub>e.*

*2 Chemical Oxygen Demand (COD): The amount of oxygen required to degrade the organic compounds of waste water, commonly used to measure the amount of organic compounds in water. COD refers to total COD in receiving waters after treatment, measured in tonnes.*

*3 Adsorbable organic halogens (AOX): Expresses the amount of chlorine-bound organic substances in waste water.*

*4 Total Reduced Sulphides (TRS): Reduced sulphur compounds. TRS is a gaseous mixture of compounds consisting mainly of hydrogen sulphide H<sub>2</sub>S in the paper and packaging industry. TRS compounds produce offensive odours.*

# Eckdaten - Umwelt



Nachhaltige Entwicklung ist Teil unserer Strategie

- **Energie:** 55% des gesamten Energieeinsatzes stammt von erneuerbaren Ressourcen; 79% der Energie stammt aus Eigenbedarf
- **Soziale Investitionen (CSR):** über 9 million EUR wurden 2009 für soziale Projekte gespendet
- **Biodiversität:** wir unterstützen den Erhalt und die Restauration von Feuchtgebieten in Zusammenarbeit mit dem WWF in Südafrika
- **Nachhaltige Forstwirtschaft:**
  - Mondi pflanzt 40 Millionen Bäume jährlich
  - Wir bewirtschaften eine Waldfläche von 3.2 Millionen Fußballfeldern nachhaltig



# WWF kührt Mondi zur No.1



Mondi is ranked

**No.1**

In the Paper  
Company  
Environmental  
Index from

**WWF**

## *Der WWF zeichnet Mondi aus*

1. Verantwortungsvolle Beschaffung von Holz und Biomasse
2. Politik zur Eliminierung von kontroversiellen Bezugsquellen
3. Anteil an FSC-zertifizierten Fasern , der mit 43.2%, der höchste in der gesamten Fein-Papier Industrie ist

Der WWF untersuchte Faktoren wie Forst, Energie, CO<sub>2</sub> Emissionen und Wasser Gebrauch und – Verbrauch

[www.panda.org](http://www.panda.org)

# Partnerschaften und Auszeichnungen



- Mondi hat eine Reihe an externen Würdigungen erhalten und arbeitet in globalen Non-Profit-Initiativen mit.

## Freiwillige Initiativen

### Global Compact



Mondi has signed the United Nations Global Compact – a framework for businesses committed to aligning their operations and strategies with 10 universally accepted principles covering human rights, labour and anti-corruption.

### WBCSD



Mondi is a member of the World Business Council for Sustainable Development, a CEO-led global association of around 200 companies committed to sustainable development.

## Awards

### Forest Footprint Disclosure



In 2009, Forest Footprint Disclosure rated Mondi the top company in the Basic Materials sector, in recognition of excellence in disclosure of data regarding procurement policies.

### Carbon Disclosure Project



September 2009, Mondi was ranked fourth in the Materials sector of the London Stock Exchange FTSE 350 Leaders Index, in recognition of our high disclosure score in the Carbon Disclosure Project (CDP). Since 2010 Mondi is part of the CDP leadership index



# Partnerschaften und Auszeichnungen



PPI (Pulp and Paper international)

- **Company awards:** Umweltstrategie des Jahres, Mondi Group
- **Mill awards:** Umweltstrategie des Jahres, Mondi SCP (Ruzomberok)



# Agenda



- Mondis Umwelt-Strategie
- **Nachhaltige Forstwirtschaft, FSC und PEFC**
- Nachhaltige Produktentwicklung – die Green Range
- Der CO<sub>2</sub> – Fußabdruck
- CO<sub>2</sub> neutrales Papier – wie funktioniert das?

# Nachhaltige Forstwirtschaft



- 242.500 ha in Besitz in Südafrika
- 2.062000 ha geleast in Rußland Republik Komi
- Die jährliche Netto CO<sub>2</sub> Bilanz der bewirtschafteten Wälder beträgt **-3.056.880 to CO<sub>2</sub>**

→ Abbau von CO<sub>2</sub>

# Nachhaltige Forstwirtschaft



- MONDI wandte als erster FSC Standards in seinen südafrikanischen Plantagen (gesamt 350.000 ha) an
- In Komi wurden 2008 861.000 ha FSC zertifiziert, 2009 weitere 616.000 ha



# FSC und Mondi – certification in Russia



- 2003 und 2006 erhielt Mondi den WWF Panda Award für seine nachhaltige Forstwirtschaft in Russland

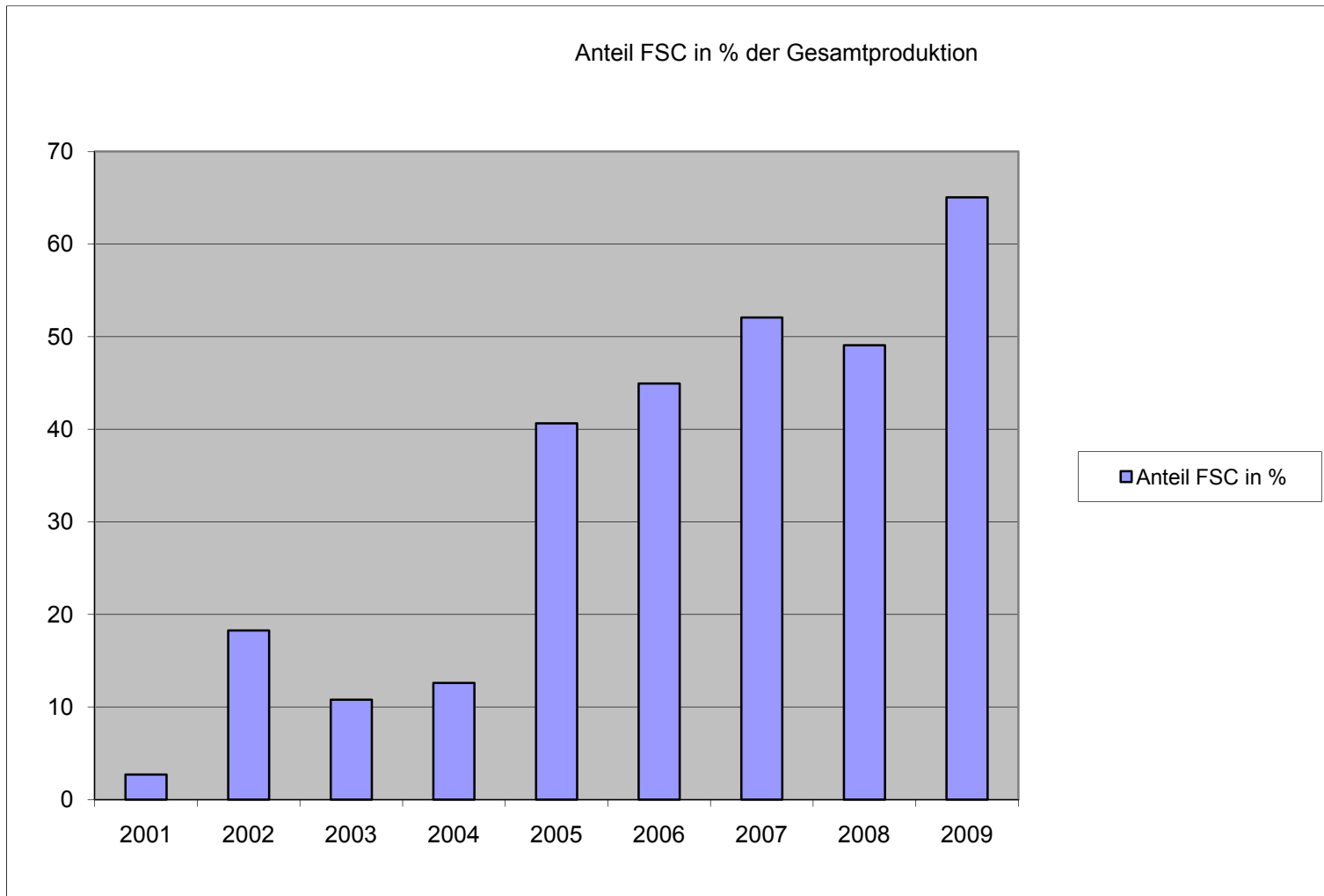


# FSC bei Mondi - Werkszertifizierungen



- FSC Audits finden bei Mondi mindestens 1 Mal/Jahr statt. Sowohl in den Werken, als auch in der Sales GmbH, um die gesamte Kette (Chain of Custody) abzudecken.
  
- Die folgenden Mondi UFP Standorte sind zertifiziert
  - Mondi Uncoated Fine Paper Sales GmbH: FSC / PEFC
  - Mondi Neusiedler: FSC / PEFC
  - Mondi SCP: FSC / PEFC
  - Mondi Syktyvkar: FSC
  - Mondi South Africa FSC

# FSC Entwicklung Mondi Neusiedler



# FSC – Forest Stewardship Council



## FSC Vision:

*“The world’s forests meet the **social, ecological, and economic** rights and needs of the present generation without compromising those of future generations.”*

## Facts and Figures\*:

- **Schnellst wachsendes Wald-Zertifizierungsprogramm**
- Mehr als 100 Mio ha sind in 79 Ländern FSC zertifiziert
- Im Jahr 2007 waren 7500 Betriebe im Forst-Sektor FSC zertifiziert - dies entspricht 40%
- Der Umsatz an FSC zertifizierten Produkten wird auf **20 Milliarden USD geschätzt**

*\*source: [www.fsc.org](http://www.fsc.org)*

# PEFC - Programme for the Endorsement of Forest Certification schemes



## PEFC Vision:

*„A world in which people manage forests sustainably.“*

## Fakten:

- Non-profit, non-governmental Organisation seit 1999
- PEFC hat 25 Zertifizierungssysteme weltweit
- **194,38 mio ha forest** sind PEFC zertifiziert (2007)
  - 2/3 davon in Nordamerika und ein Drittel in Europa
- 4204 Zertifikatshalter weltweit

\*source: [www.pefc.org](http://www.pefc.org)

*Source: [www.pefc.org/](http://www.pefc.org/)*

# Agenda



- Vorstellung Mondi
- Mondis Umwelt-Strategie
- Nachhaltige Forstwirtschaft, FSC und PEFC
- **Nachhaltige Produktentwicklung – die Green Range**
- Der CO<sub>2</sub> – Fußabdruck
- CO<sub>2</sub> neutrales Papier – wie funktioniert das?

# green range

forest water air

# Mondi UFP Green Range



## Die Green Range Formel



Forest

+



Water

+



Air

=



Green  
Range

- *Verantwortungsvoller Umgang mit unseren Ressourcen*
- *Mondi pflanzt 40 Mio Bäume im Jahr*
- *Mondi unterstützt den Erhalt von Wetlands gemeinsam mit dem WWF*
- *CO<sub>2</sub> Emissionen pro Blatt Papier wurden um - 24% gesenkt*

# Kampagne



Europe & International    Uncoated Fine Paper    Corrugated    Bags & Specialties

Green Range

green range  
forest water air

forest + water + air =  
green range

Responsible caring for forests, water and air

Green Range: Mondi is committed to the responsible care of forests, water and air. Mondi's unique Green Range of products consists entirely of FSC certified office and printing paper from responsibly managed forests, totally chlorine free paper or 100% recycled paper. It is produced according to the leading environmental and social practices. In line with our focus on sustainability, we continuously strive for the responsible use of raw materials and significant reductions in emissions to air, water and land. For more information on the Green Range go to [www.mondi.com/greenrange](http://www.mondi.com/greenrange)



# Die Green Range



	FSC certified papers from well-managed forests	TCF papers – bleached entirely without chlorine	100% recycled papers
Multifunctional Papers			
Colour laser Papers			<p>* NEW In our Green Range Family are our strong local brands Snegurzhka from Russia and Rotatrim from South Africa.</p>
Digital Papers			
Pre-printed Papers			
Offset Papers			

- Mondi UFP's Green Range beinhaltet **35 Produkte** und vereint höchste Umwelt- und Qualitäts-Standards

- Die Green Range besteht aus

- FSC®-zertifizierten Papieren
- TCF Papieren oder
- 100% Recycling Papieren



# Nachhaltiges Produktdesign bei Mondi UFP



**1989:** BIO TOP 3 – erstes chlorfrei gebleichtes Kopierpapier (TCF)



**1995:** Einführung der TRIOTEC Technologie, die es ermöglicht Recyclingfaser in die Mittelschicht zu inkludieren



**2005:** Color Copy – erstes FSC zertifiziertes Farblaser Papier



**2006:** WWF Panda Award für die FSC Zertifizierung der russischen Wälder



# Nachhaltiges Produktdesign bei Mondi UFP

**2006:** Launch der MONDI Green Range Produktfamilie



**2008:** PEFC Zertifizierung für AT und PEFC und FSC

Zertifizierung für Offset Produkte ex Ruzomberok, sowie  
FSC Produkt - Zertifizierung in Syktyvkar Marke  
(Snegurochka)



**2008:** Life Cycle Assessment BIO TOP 3



**2010:** Produktionsstart 100% Recycling Papier und CO<sub>2</sub>  
neutrales Papier (Color Copy, Nautilus SuperWhite)



# Agenda



- Mondis Umwelt-Strategie
- Nachhaltige Forstwirtschaft, FSC und PEFC
- Nachhaltige Produktentwicklung – die Green Range
- **Der CO<sub>2</sub> – Fußabdruck**
- CO<sub>2</sub> neutrales Papier – wie funktioniert das?

# Mondi berichtet den CO<sub>2</sub> Fußabdruck seiner Papiere



Der CO<sub>2</sub> Fußabdruck ist eine **freiwillige Evaluierung der CO<sub>2</sub> Emissionen** (inkl Equivalenten) von Produkten, und zeigt Mondi's Bekenntnis zu Transparenz in Umweltthemen.

- 8 Werke
- 24 Produkte

## 10 Toes nach CEPI

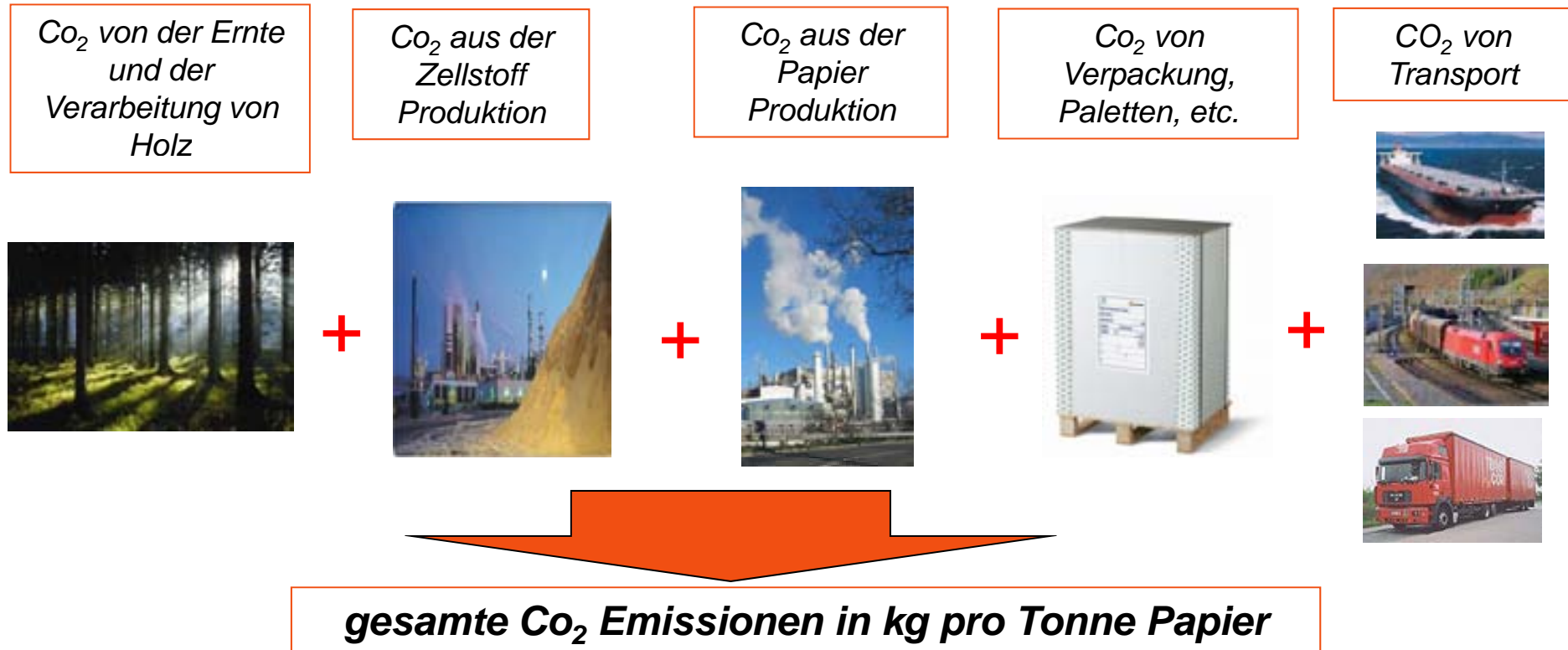
1. Carbon sequestration in forest
2. Carbon stored in forest products
3. Greenhouse gas emissions from forest product manufacturing facilities
4. Greenhouse gas emissions associated with producing fibre
5. Greenhouse gas emissions associated with producing other raw materials/fuels
6. Greenhouse gas emissions associated with purchased electricity, steam, heat, and hot and cold water
7. Transport-related greenhouse gas emissions
8. Emissions associated with product use
9. Emissions associated with product end-of-life
10. Avoided emissions



# CO<sub>2</sub> offsetting





- Wozu ein CO<sub>2</sub> neutrales Produkt, wenn Mondi schon seinen Fußabdruck minimiert?
  - Jeder industrielle Prozess emittiert CO<sub>2</sub> – dies ist unvermeidbar
  - Ein CO<sub>2</sub> neutrales Produkt kann nur über den Zertifikatskauf erfolgen
  - Zuvor muß jedoch der CO<sub>2</sub> - Fußabdruck des jeweiligen Produktes errechnet werden.



# Carbon Footprint



 <b>100% Recycled SuperWhite (Mondi Neusiedler) Carbon Footprint</b> 		CEPI	
		CO <sub>2</sub> GWP (kg CO <sub>2</sub> /t)	CO <sub>2</sub> biogenic (kg CO <sub>2</sub> /t)
Toe	Description of toe	total	total
Toe 1	Carbon sequestration in forests		0,00
Toe 2	Carbon stored in forest products		-1.324,73
Toe 3	Greenhouse gas emissions from forest product manufacturing facilities	326,65	
Toe 4	Greenhouse gas emissions associated with producing fibre	2,17	
Toe 5	Greenhouse gas emissions associated with producing other raw materials/fuels	30,70	
Toe 6	Greenhouse gas emissions associated with purchased electricity, steam, heat, and hot and cold water	103,38	
Toe 6	<i>sold electricity</i>	-0,26	
Toe 7	Transport-related greenhouse gas emissions including (all transports to gate)	100,96	
	Carbon released from forest product at the end of life		1.324,73
<i>summary cradle to gate (toe 1-7)</i>		<b>563,60</b>	<b>0,00</b>

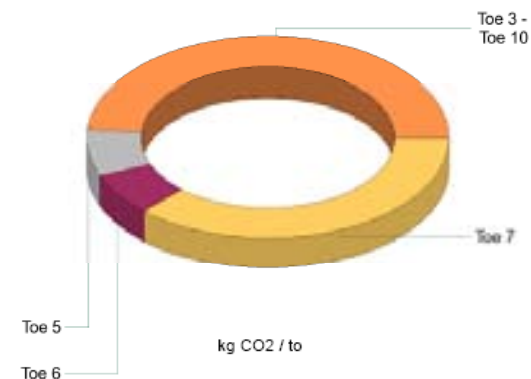
# CO<sub>2</sub> Fußabdruck



- Errechnung des CO<sub>2</sub> Fußabdrucks wurde konzernweit über ein eigens entwickeltes Computer – Programm standardisiert
- Jeder Standort kann die CO<sub>2</sub> Fußabdruck Berechnung alleine durchführen

Product Carbon Footprint Calculation Table and Graphic for ROTATRIM (515)

Calculation table	kg CO <sub>2</sub> / to	% of Total
Toe 1: Carbon Sequestration in forests		
Toe 2: Carbon stored in forest products	-1,293.18	
Greenhouse gas emissions from forest product manufacturing facilities (Toe 3) avoided emissions and offsets (Toe 10)	291.56 0	
<b>Toe3 - Toe 10</b>	<b>291.56</b>	<b>48.7%</b>
Toe 4: Greenhouse gas emissions associated with producing fibre	0	0.0%
Toe 5: Greenhouse gas emissions associated with producing other raw materials	44.64	7.4%
Toe 6: Greenhouse gas emissions associated with purchased electricity, steam and heat and hot and cold water	41.13	6.9%
Toe 7: Product related Customer related	200.30 21.0	33.4% 3.6%
<b>TOTAL Transport-related greenhouse gas emissions</b>	<b>221.85</b>	<b>37.0%</b>
Toe 8: Emissions associated with product use		
Toe 9: Emissions associated with product end-of-life	1,293.18	
<b>Total carbon Footprint</b>	<b>598.97</b>	



# Agenda



- Vorstellung Mondi
- Mondis Umwelt-Strategie
- Nachhaltige Forstwirtschaft, FSC und PEFC
- Nachhaltige Produktentwicklung – die Green Range
- Der CO<sub>2</sub> – Fußabdruck
- **CO<sub>2</sub> neutrales Papier – wie funktioniert das?**

# Carbon-Neutralität

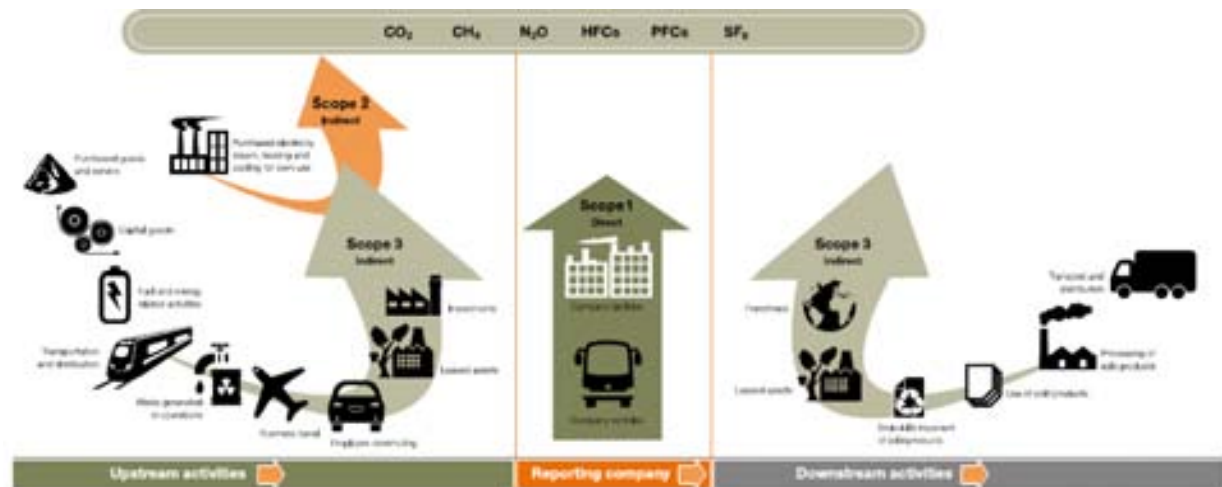


## ● Definition

- Der gesamte Ausstoss an CO<sub>2</sub> oder anderen GHG in die Atmosphäre während der Produktion und damit verbundenen Prozessen (z.B. Transport) wird im gleichen Ausmaß der Atmosphäre entzogen

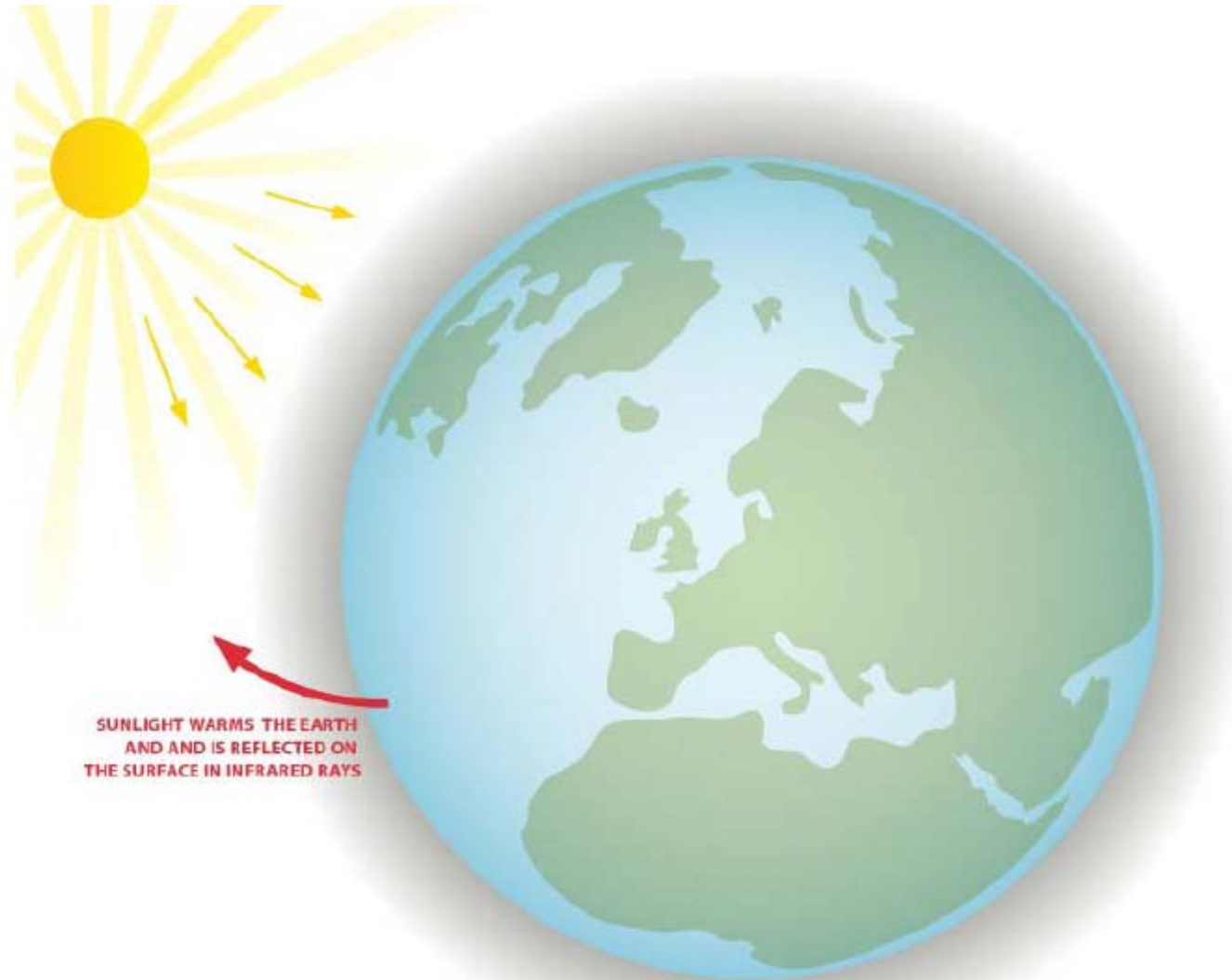
## ● Wie kann Carbon-Neutralität erreicht werden?

- Förderung nachhaltiger Forstwirtschaft
- Optimierung aller CO<sub>2</sub>-emittierender Prozesse
- Optimierung von Transportwegen
- Optimierung der Energieerzeugung
- Unterstützung von Klimaschutz-Projekten

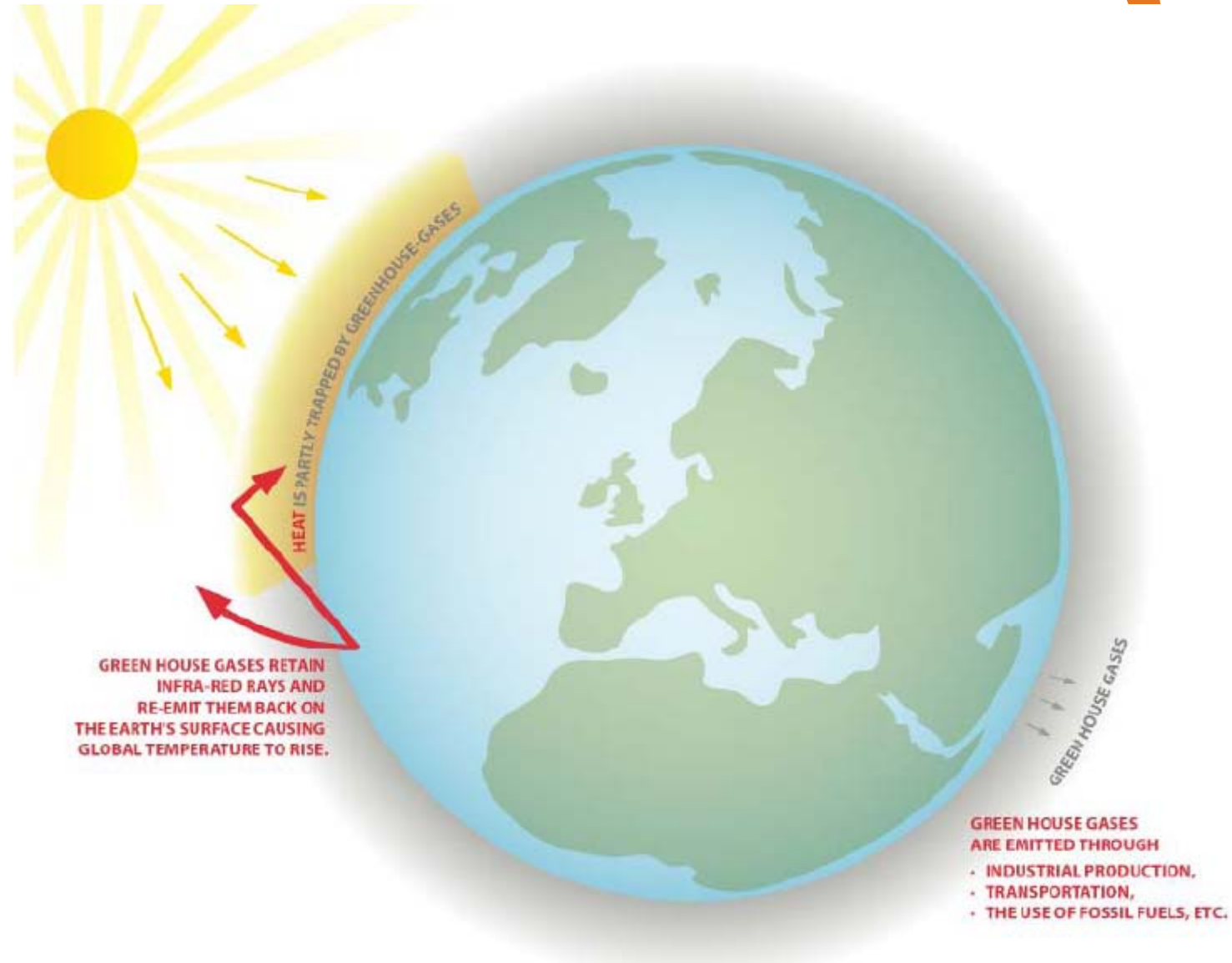


# CO<sub>2</sub> Neutral

## Wie bekommt man ein CO<sub>2</sub>neutrales Produkt?



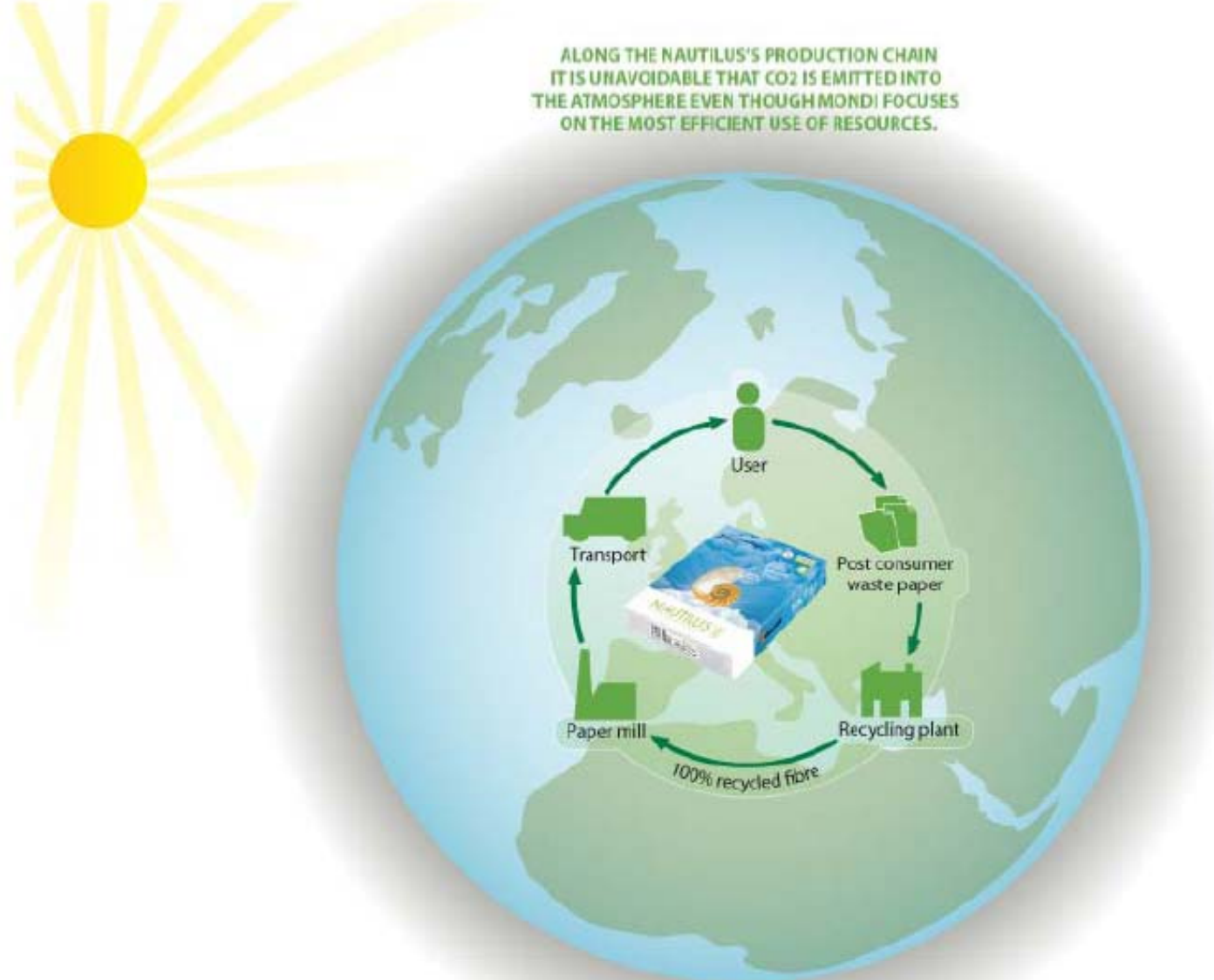
# CO<sub>2</sub> neutral



# CO<sub>2</sub> neutral



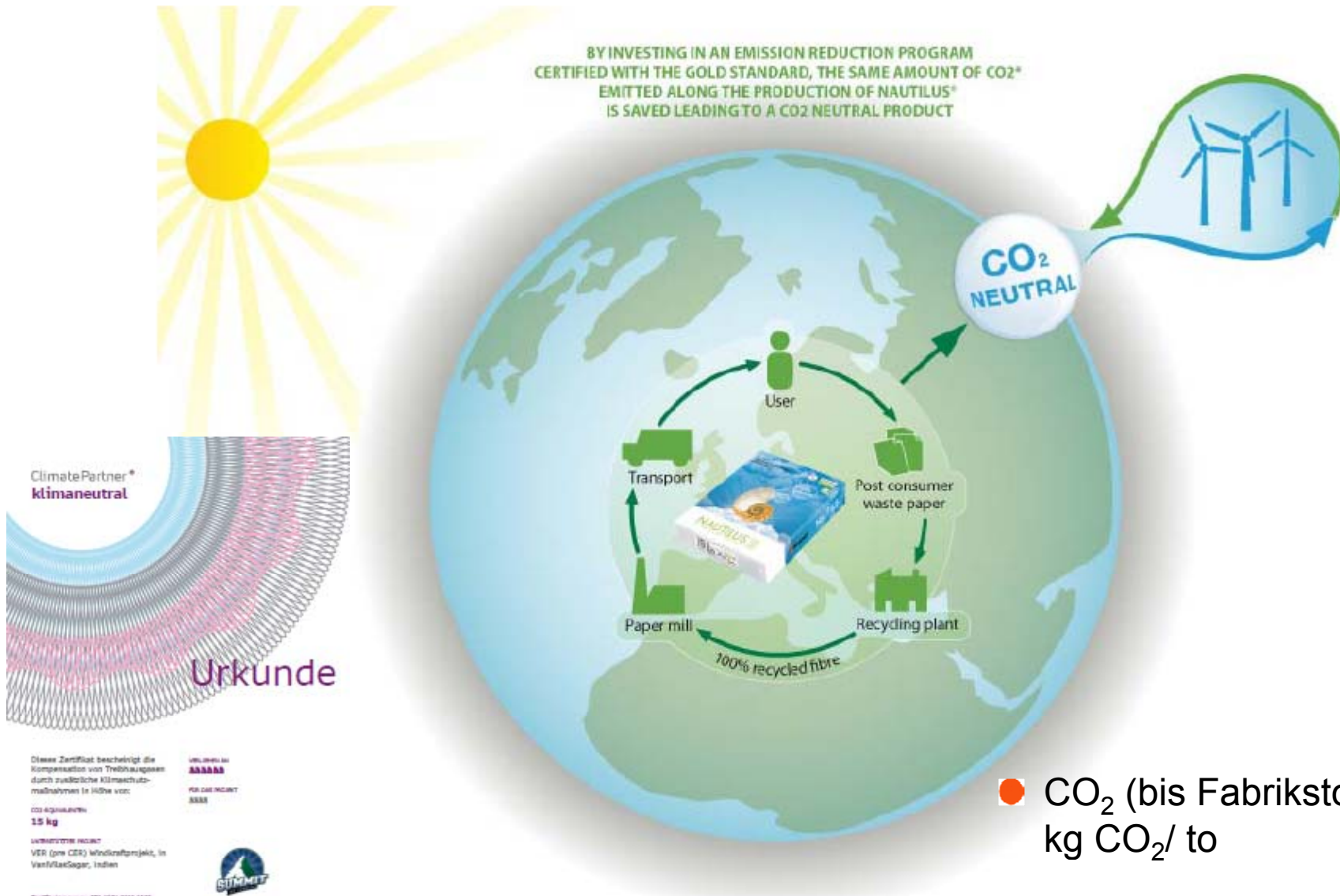
ALONG THE NAUTILUS'S PRODUCTION CHAIN IT IS UNAVOIDABLE THAT CO<sub>2</sub> IS EMITTED INTO THE ATMOSPHERE EVEN THOUGH MONDI FOCUSES ON THE MOST EFFICIENT USE OF RESOURCES.



# CO<sub>2</sub> neutral



BY INVESTING IN AN EMISSION REDUCTION PROGRAM CERTIFIED WITH THE GOLD STANDARD, THE SAME AMOUNT OF CO<sub>2</sub>\* EMITTED ALONG THE PRODUCTION OF NAUTILUS® IS SAVED LEADING TO A CO<sub>2</sub> NEUTRAL PRODUCT



● CO<sub>2</sub> (bis Fabrikstor): 563 kg CO<sub>2</sub>/ to

Dieses Zertifikat bescheinigt die Kompensation von Treibhausgasen durch zusätzliche Klimaschutzmaßnahmen in Höhe von:  
 CO<sub>2</sub>-Äquivalente  
**15 kg**  
 URSACHENPROJEKT  
 VER (per CER) Windkraftprojekt, in Van/VlaeSagar, Indien  
 Zertifikatsnummer: 174-1234-0123-1008  
 www.climatepartner.com

WILDMERKE  
 PER C&E INCANT  
 8888



# Nautilus® SuperWhite

Your 100% recycled premium paper



## ● Umweltargumente

- 100% Recyclingpapier
- FSC Recycled Zertifikat
- EU Flower Zertifikat
- Verpackt in 100% Recyclingpapier
- ISO 14001 (Umweltmanagement) Zertifizierung der Fabrik



**NAUTILUS®** SUPER WHITE  
Your 100% recycled premium paper



# Reduktionsprojekte für Nautilus SuperWhite CO<sub>2</sub> neutral



## 1. Fossilenergie wird durch den Einsatz erneuerbarer Energie ersetzt

- Die Einsparung wird durch den Bau einer Windkraftanlage erzielt.
- Das Projekt ist mit dem **WWF Gold Standard** ausgezeichnet.
- Mit Hilfe des Projekts werden jährlich 32 775 to CO<sub>2</sub> eingespart.



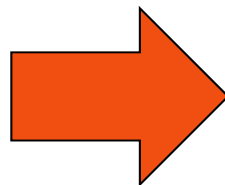
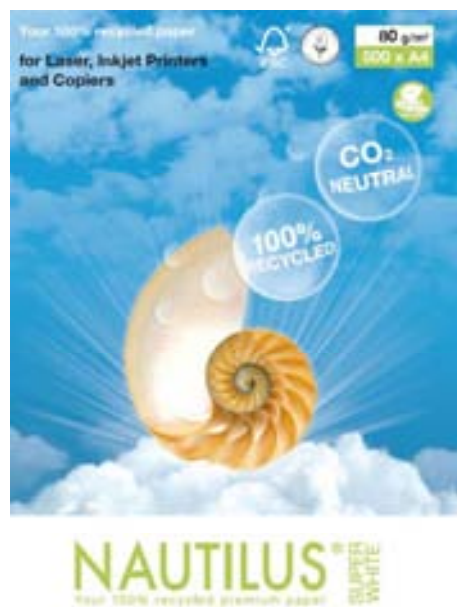
## 2. Kompostierungsanlage in Kapstadt

- Durch einen kontrollierten, aeroben Prozeß werden Methanemissionen vermieden.
- Mit Hilfe des Projekts werden jährlich 600 000 to CO<sub>2</sub> eingespart
- Mehr Informationen gibt es unter [www.mondigroup.com/nautilus](http://www.mondigroup.com/nautilus)



# Wieviel CO<sub>2</sub> wird durch den Kauf von Nautilus® SuperWhite CO<sub>2</sub> neutral eingespart?

- Der CO<sub>2</sub> Fußabdruck von Nautilus® SuperWhite CO<sub>2</sub> neutral bis zum Werkstor beträgt 563 kg CO<sub>2</sub> / to
- Wenn dieser Wert kompensiert wird entspricht das dem CO<sub>2</sub> Ausstoß eines Mittelklassewagens (Basis 150 g CO<sub>2</sub> / km) auf einer Strecke von 3753 km.



# Nautilus® SuperWhite + Color Copy

Jetzt CO<sub>2</sub> neutral



Now available!!!



*Andreas Feichtinger  
Business Development Manager  
Green & Recycling Products  
Uncoated Fine Paper  
Europe & International*

*Mondi  
Kelsenstraße 7, A-1032, Vienna, Austria  
Tel: +43 (0)1 79013 5652  
Mobile: +43 (0)664 8446851  
Fax: +43 (0)1 79013 5715  
Email: [andreas.feichtinger@mondigroup.com](mailto:andreas.feichtinger@mondigroup.com)  
[www.mondigroup.com](http://www.mondigroup.com)*

## **FORWARD - LOOKING STATEMENTS**

It should be noted that certain statements herein which are not historical facts, including, without limitation those regarding expectations of market growth und developments; expectations of growth und profitability; und statements preceded by "believes", "expects", "anticipates", "foresees", "may" or similar expressions, are forward-looking statements. Since these statements are based on current knowledge, plans, estimates und projections, they involve risks und uncertainties which may cause actual results to materially differ from those expressed in such forward-looking statements. Various factors could cause actual future results, performance or events to differ materially from those described in these statements. Such factors include in particular but without any limitation: (1) operating factors such as continued success of manufacturing activities und the achievement of efficiencies therein, continued success of Produkt development plans und targets, changes in the degree of protection created by Group's patents und other intellectual property rights, the availability of capital on acceptable terms; (2) industry conditions, such as strength of Produkt demand, intensity of competition, prevailing und future global market prices for the Group's Produkts und raw materials und the pricing pressures thereto, financial condition of the customers, suppliers und the Mitbewerbers of the Group, potential introduction of competing Produkts und technologies by Mitbewerbers; und (3) general economic conditions, such as rates of economic growth in the Group's principal geographical markets or fluctuations of exchange rates und interest rates.

## **Mondi does not**

- a) assume any warranty or liability as to accuracy or completeness of the information provided herein
- b) undertake to review or confirm analysts' expectations or estimates or to update any forward-looking statements to reflect events that occur or circumstances that arise after the date of making any forward-looking statements.