
Media Mundo
Berlin 8.Mai 2009



Nachhaltigkeit in der Produktion und dem Verbrauch von elektrischer Energie

Der Welt geht's besser ohne uns ?!



Kommunikation



EVU

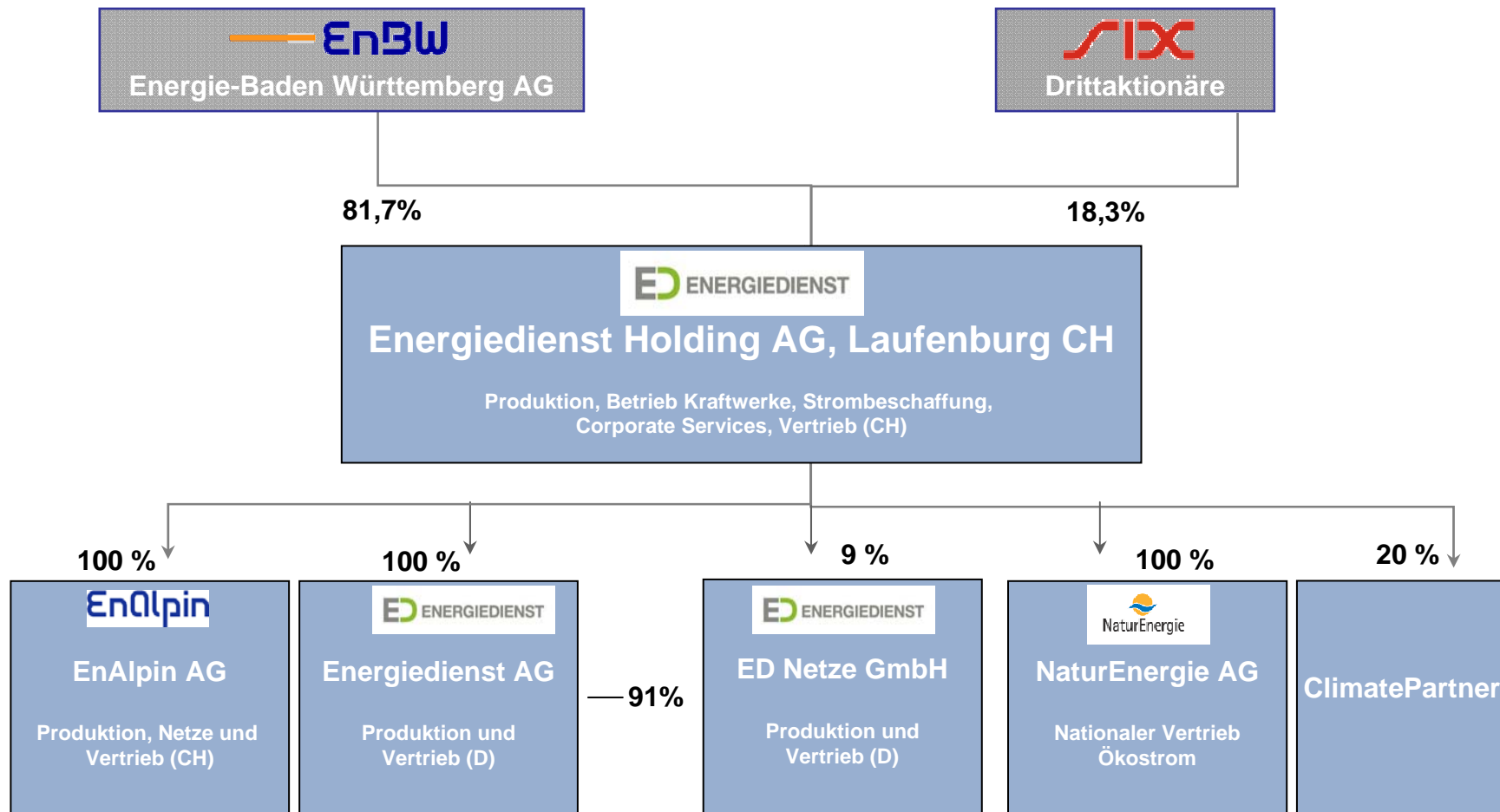


Gewerbekunden

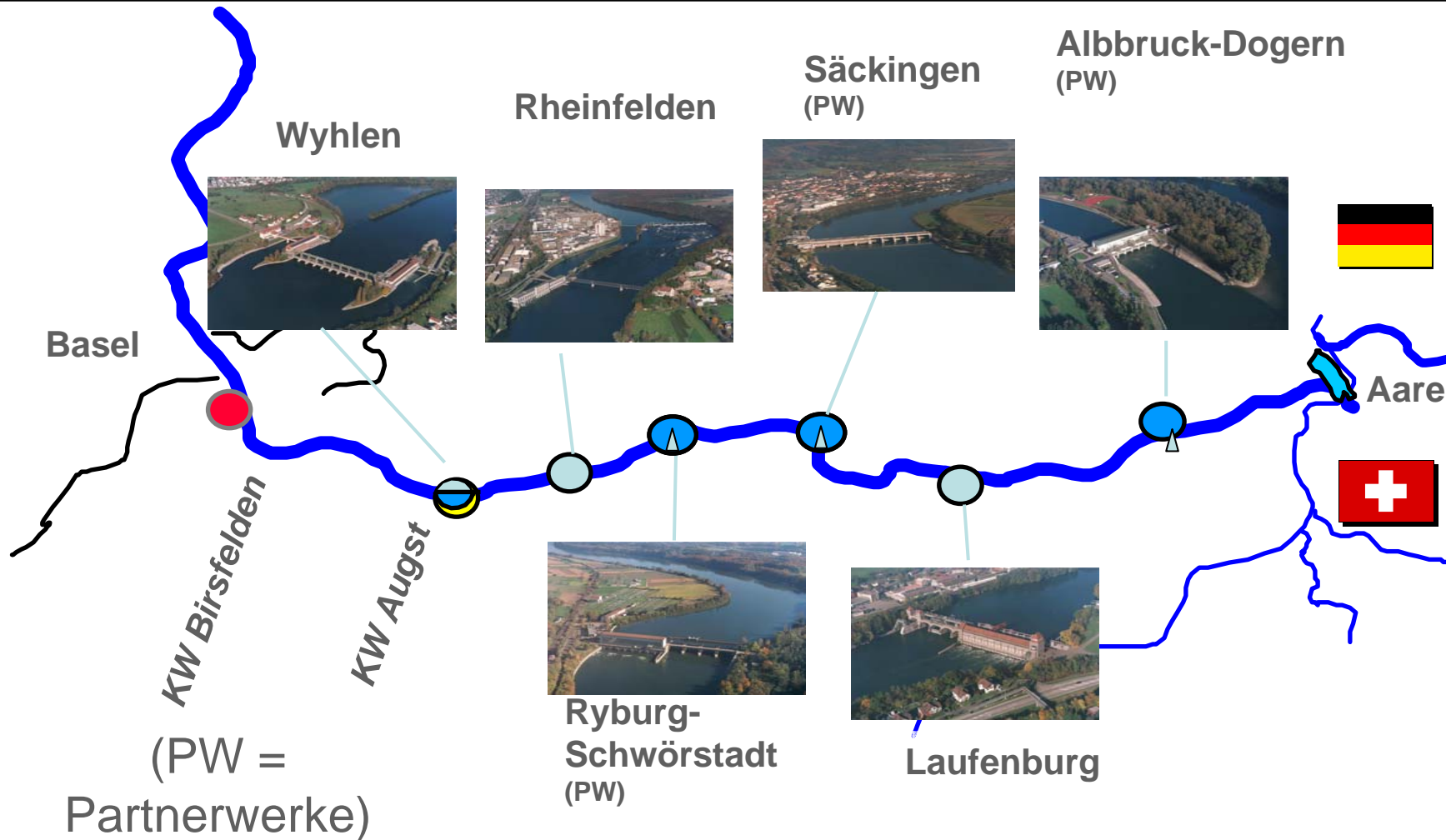


Endkunden

NaturEnergie AG und Energiedienst Holding AG



Eigene und teileigene Kraftwerke



Investitionen in eigene Kraftwerke



Kraftwerk Laufenburg



Kraftwerk Wyhlen



Modellbild Neubau Kraftwerk Rheinfelden

Leistung	MW 106	MW 39	MW 102
Bauzeit	1988 – 1995	1990 – 1994	2003 – spätestens 2010
Investition	Mio. € 250	Mio. € 100	Mio. € 380

Leistungs- und Produktionszuwachs der eigenen Kraftwerke



Kraftwerk Laufenburg



Kraftwerk Wyhlen



Modellbild Neubau Kraftwerk Rheinfelden

Mehrleistung 15,5 MW

26 MW

76 MW

Mehrproduktion 90 Mio kWh

150 Mio kWh

450 Mio kWh

**Summenleistung
Stromproduktion
Gesamtkosten**

**117,5 MW
690 Mio kWh
ca.730 Mio Euro**

Neubau Wasserkraftwerk Rheinfelden



Modellbild Neubau Wasserkraftwerk Rheinfelden

- Das Projekt Neubau Wasserkraftwerk Rheinfelden ist mit einer Investitionssumme von 380 Mio.€ das größte Bauvorhaben im Bereich der Erneuerbaren Energien in Deutschland.
- Schnellfließendes Umgehungsgewässer, ähnlich einem Gebirgsfluss, ähnliche Maßnahme seit 2000 in Ruppolding/CH mit Erfolg in Betrieb
- Fischtrepfen mit Raugerinnebecken als natürliche Aufstiegshilfe und Lebensraum
- Kiesschüttungen im näheren Umfeld zur Renaturierung
- Brutnischen für seltene Vogelarten in Wehrnähe
- Erfolg: der Lachs und der Eisvogel sind zurück am Hochrhein !

Garantierte Glaubwürdigkeit



TÜV NORD
Umweltschutz

ZERTIFIKAT

Der
NaturEnergie AG
Am Wasserkraftwerk 49
D-79639 Grenzach-Wyhlen

wird aufgrund einer Prüfung im Mai 2008 für das Produkt

„NaturEnergie Silber“

Folgendes bescheinigt:

- Der für NaturEnergie Silber bereitgestellte Strom wird zu 100% aus Wasserkraft erzeugt. Wasserkraftstrom, der nach EEG vergütet wird, ist hierin nicht enthalten.
- NaturEnergie Silber wird auf Tagesebene zeitgleich zum Verbrauch bereitgestellt (zeitgleiche Versorgung).
- Es erfolgt eine Vollversorgung der Abnahmestellen mit NaturEnergie Silber (Vollversorgung).
- Die NaturEnergie AG nutzt ein zuverlässiges Verfahren zur kontinuierlichen Überwachung und Sicherung der Deckung zwischen Erzeugung bzw. Strombezug und Abgabe.
- Der für NaturEnergie Silber erzeugte Strom kann auf eindeutig beschriebene und identifizierbare Quellen zurückgeführt werden (Transparenz der Quellen).
- Die Werbeaussagen zu NaturEnergie Silber werden überprüft.

Ausgabedatum: 07.08.08 2008
Dieses Zertifikat ist gültig bis: **30. Juni 2009**
Zertifikats-Registrier-Nr.: 1382EN010
Hamburg, den 09.08.2008

TÜV NORD
Helo Kern
prüfender Sachverständiger

TÜV NORD Umweltschutz GmbH & Co. KG
Große Bahnstraße 31 • 22525 Hamburg
Tel.: 040 / 8557-2491 Fax: 040 / 8557 - 2119

EnergieVision
Verein zur Förderung von Nachhaltigkeit und Markttransparenz in der Energiewirtschaft
getragen von
Öko-Institut e.V. • WWF Deutschland • Verbraucherzentrale NRW

Zertifikat für Ökostrom

Das Ökostrom-Produkt **NaturEnergie Gold**
der **NaturEnergie AG**
Am Wasserkraftwerk 49
79639 Grenzach-Wyhlen
erhält das Gütesiegel

ok
POWER

nach dem Ökostrom-Fondsmodell entsprechend den Kriterien des EnergieVision e.V. für die Zertifizierung von Ökostrom vom Oktober 2007.

Das Zertifikat gilt für den Zeitraum **vom 01.01.2008 bis zum 31.12.2008**
und umfasst eine Strommenge von **– 5 – Mio. Kilowattstunden.**

Die **NaturEnergie AG** hat die Kriterien und die Prüfverfahren des Gütesiegels „ok-power“ für das Produkt **„NaturEnergie Gold“** vertraglich anerkannt. Auf dieser Grundlage stellt der EnergieVision e.V. sicher, dass

- die Kunden des Ökostrom-Produktes vertraglich zu 100 % mit Strom aus erneuerbaren Energien beliefert werden,
- darüber hinaus der vom Anbieter des Ökostrom-Produktes ausgewiesene Geldbetrag pro verkaufter Kilowattstunde Ökostrom vollständig für die Förderung der Stromerzeugung in neugebauten, umweltschonenden Kraftwerken eingesetzt wird und
- durch das Ökostrom-Produkt ein zusätzlicher Umweltnutzen gegenüber der Wirkung staatlicher Förderregelungen (z.B. das Erneuerbare-Energien-Gesetz) im Umfang von mindestens einem Drittel der verkauften Strommenge erreicht wird.

Freiburg, den 18. Dezember 2007

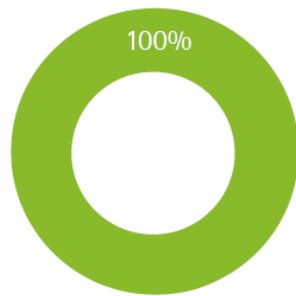
Veit Bürger *Georg Rast* *Heimfried Meinel*
Veit Bürger Georg Rast Heimfried Meinel
EnergieVision e.V. EnergieVision e.V. EnergieVision e.V.

EnergieVision e.V., c/o Öko-Institut e.V., Postfach 50 02 40, 79028 Freiburg
<mailto:info@energie-vision.de>, internet: <http://www.energie-vision.de/>

Stromkennzeichnung



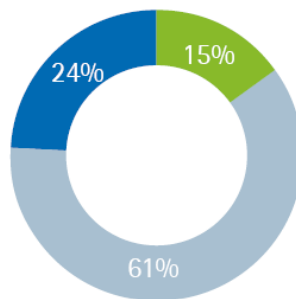
NaturEnergie AG



Radioaktiver Abfall:
0 g/kWh

CO₂-Emission:
0 g/kWh

Bundesdeutscher Strommix



Radioaktiver Abfall:
0,0007 g/kWh

CO₂-Emission:
541 g/kWh



Weitere Informationen zur Stromkennzeichnung finden Sie unter www.naturenergie.de

Ausgewiesen sind die Daten des Jahres 2007.

Mit der Stromkennzeichnung informieren wir über die Energieträger, aus denen sich der Strom für unsere Kunden zusammensetzt sowie über die Umweltauswirkungen bei der Erzeugung.

NaturEnergie AG

Das Unternehmen liefert mit NaturEnergie Silber und NaturEnergie Gold Strom aus 100 Prozent Wasserkraft. Mit beiden Produkten beziehen Sie zu 100 Prozent sauberen Strom und schonen damit unsere Umwelt.

Bundesdeutscher Strommix

Er setzt sich zusammen aus den aufgeführten Energieträgern, die bei der Stromerzeugung in der Bundesrepublik Deutschland (allgemeine Versorger und private Einspeiser) im Jahr 2007 verwendet wurden.

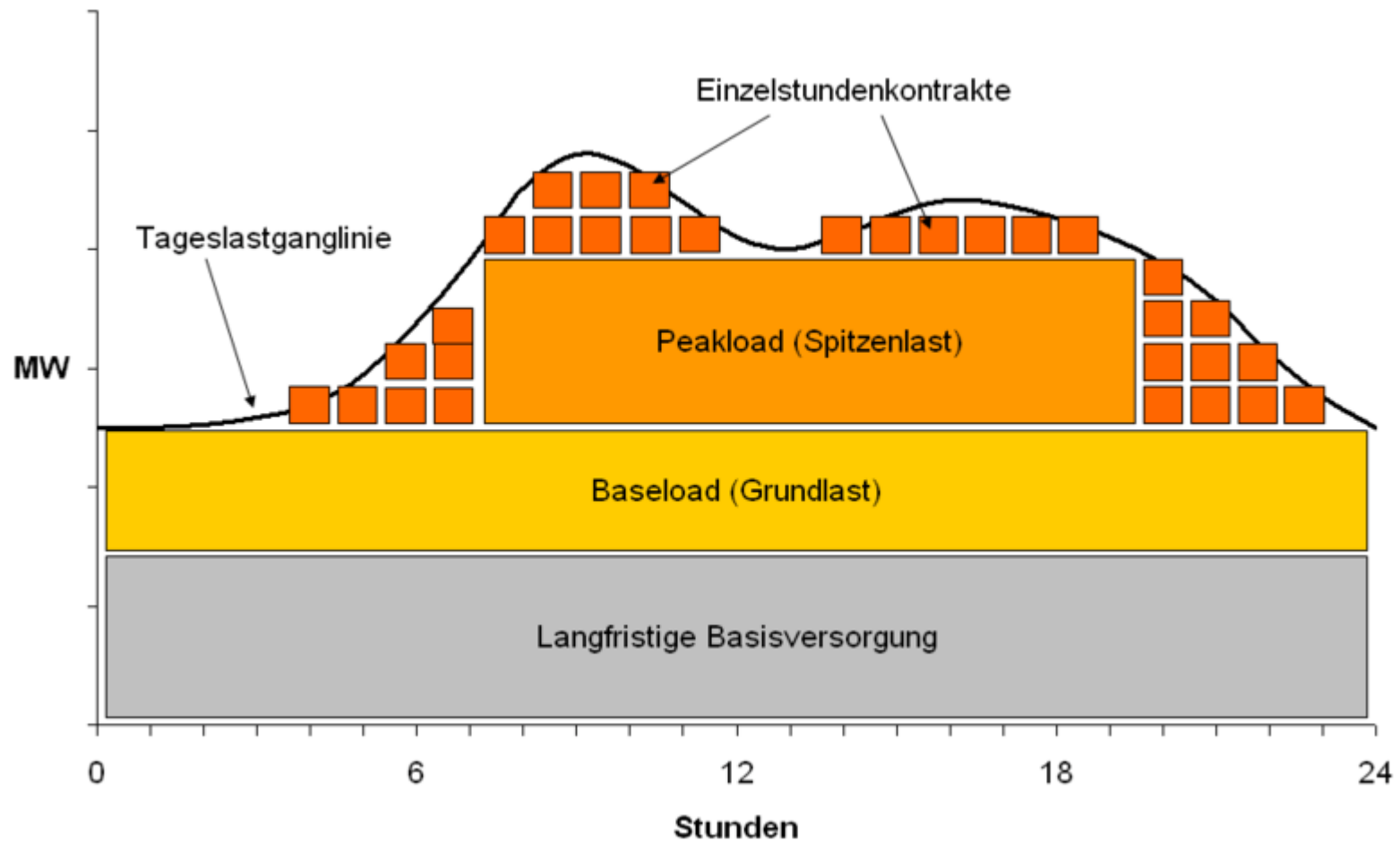
Radioaktiver Abfall

Bei der Erzeugung von Kernenergie fällt radioaktiver Abfall an. Seine Bestandteile wirken oberhalb von Strahlungsgrenzwerten gesundheitsschädlich. Zudem zerfallen sie teilweise extrem langsam und haben Halbwertszeiten bis zu Milliarden von Jahren.

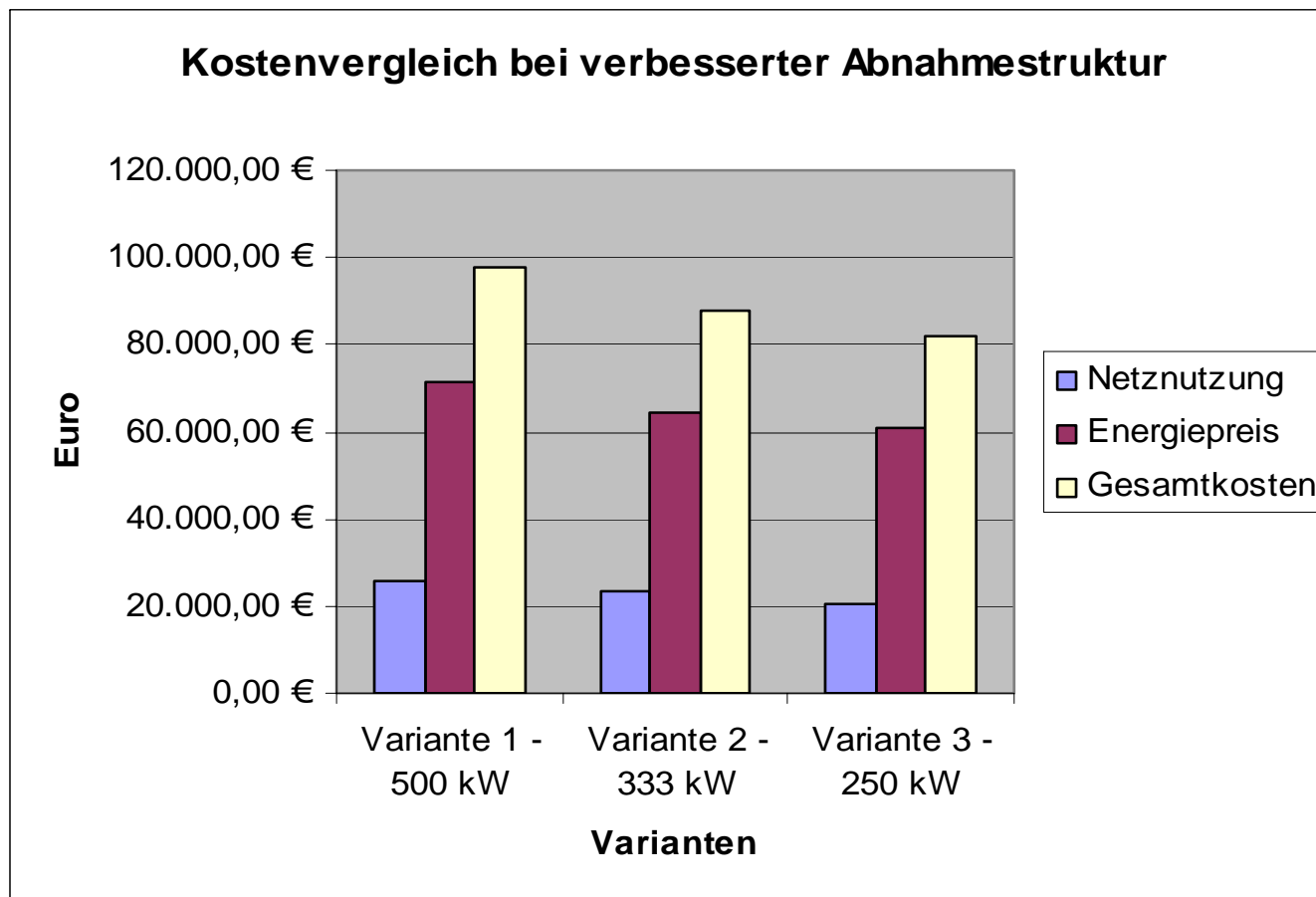
Kohlendioxid (CO₂)-Emissionen

Kohlendioxidemissionen sind mitverantwortlich für den Treibhauseffekt und globale Klimaänderungen. Sie schädigen dadurch die Ökosysteme. Die bei der Erzeugung des jeweiligen Strommixes entstehenden CO₂-Emissionen werden mit Hilfe von spezifischen CO₂-Emissionsfaktoren berechnet und in Gramm pro Kilowattstunde (g/kWh) ausgewiesen.

Strompreiszusammensetzung



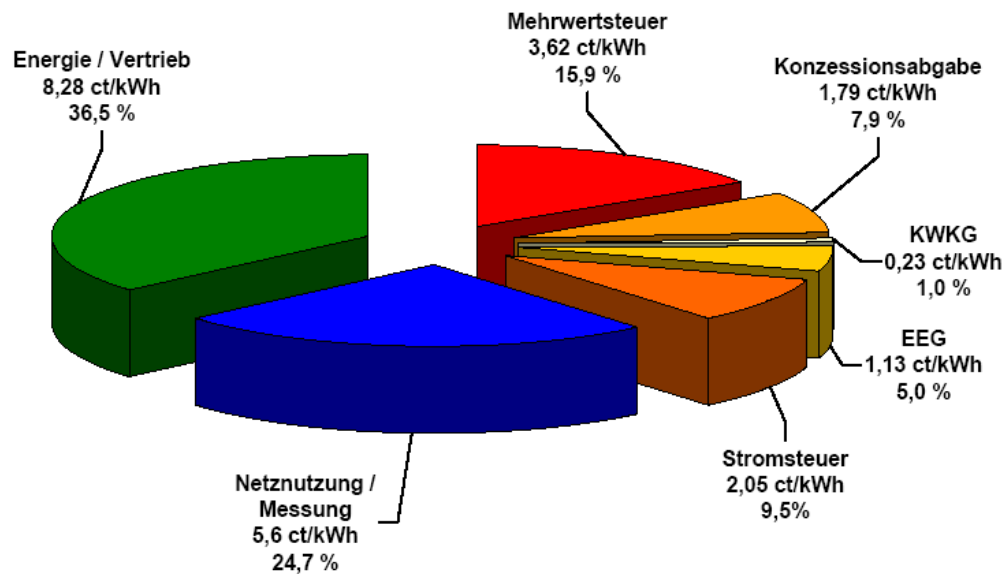
Beispielrechnung



Kosten einer Kilowattstunde



Im Strompreis enthaltene Kostenbestandteile
Beispiel: Drei-Personen-Musterhaushalt mit einem Durchschnittsverbrauch von 3.500 kWh
(Ø-Preis brutto: 22,70 Cent/kWh - Preisstand 2009 - Datenquelle: bdew / VDN)



Beispiel: Drei-Personen-Musterhaushalt mit einem Durchschnittsverbrauch von 3.500 kWh (Durchschnittspreis brutto: 22,70 Cent/kWh - Preisstand 2009 - Datenquelle: bdew / VDN)

NaturEnergie Referenzen



**Ich wünsche Ihnen weiterhin einen
interessanten Kongress !**



Kontakt Daten NaturEnergie AG

René Meißner

Key-Account-Manager

Walther-Rathenau-Str. 17

04895 Falkenberg/Elster

Telefon: 035365-36828

Telefax: 035365-36828

Mobil: 0171-8620953

Rene.Meissner@Naturenergie.de

www.naturenergie.de